



GÎTES LESPINASSE - SAINT-LÉON- SUR-VÉZÈRE - PÉRIGORD

BIENVENUE DANS NOS 3 GÎTES
À SAINT-LÉON-SUR-VÉZÈRE

Le Pigeonnier - La Maison Rouge - La Pialussonnerie

<https://gites-lespinasse-vezere.fr>



Pascaline Lespinasse

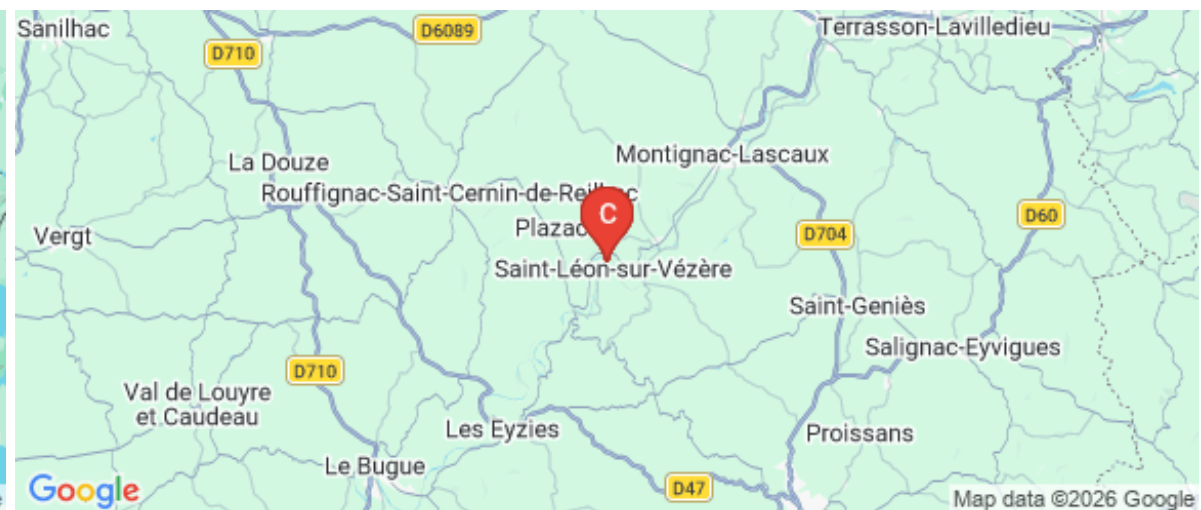
+33 5 53 50 73 58

+33 6 40 14 51 48

A Gîte Le Pigeonnier - Périgord : Gîte le Pigeonnier 24290 SAINT-LEON-SUR-VEZERE

B Gîte Maison Rouge - Périgord : Maison Rouge 24290 SAINT-LEON-SUR-VEZERE

C Gîte La Grangette - Saint-Léon-Sur-Vézère : Maison rouge 24290 SAINT-LEON-SUR-VEZERE





Gîte Le Pigeonnier - Périgord



Maison



4

personnes



2

chambres



70

m²



Maison périgourdine indépendante, sans vis à vis. Vue sur la campagne et la Côte de Jor. Récemment restaurée, pierres apparentes, au calme, à proximité du bourg de Saint-Léon-sur-Vézère. 1 chambre avec 1 lit 140 et une mezzanine avec 2 lits 90. RDC salle d'eau/WC et à l'étage un coin toilette et WC. Portique enfants. Chauffage inclus.



Pièces et équipements

<i>Chambres</i>	Chambre(s): 2 Lit(s): 0	dont lit(s) 1 pers.: 2 dont lit(s) 2 pers.: 1
<i>Salle de bains / Salle d'eau</i>	Salle de bains avec douche Salle(s) d'eau (avec douche): 2	
<i>WC</i>	WC: 2	
<i>Cuisine</i>	Cuisine Combiné congélation Four à micro ondes Réfrigérateur	Four Lave vaisselle
<i>Autres pièces</i>	Terrasse	
<i>Media</i>		
<i>Autres équipements</i>	Lave linge privatif	
<i>Chauffage / AC</i>	Chauffage	Poêle à bois
<i>Exterieur</i>	Barbecue Terrain non clos	Salon de jardin
<i>Divers</i>		

Infos sur l'établissement



Communs

Jardin commun



Activités



Réseaux



Stationnement

Parking à proximité



Services



Extérieurs

A savoir : conditions de la location

Arrivée

Départ

*Langue(s)
parlée(s)*

*Annulation/
Prépaiement/
Dépot de
garantie*

*Moyens de
paiement* Chèques bancaires et postaux Espèces

Ménage

*Draps et Linge
de maison*

*Enfants et lits
d'appoints*

*Animaux
domestiques* Les animaux ne sont pas admis.

Tarifs (au 01/04/26)

Gîte Le Pigeonnier - Périgord

Tarifs en €:	Tarif 1 nuit en semaine (L, M, M, J, D)	Tarif 1 nuit en weekend (V ou S)	Tarif 2 nuits weekend (V+S)	Tarif 7 nuits semaine
du 01/04/2026 au 03/10/2026				450€



Gîte Maison Rouge - Périgord



Maison



3

personnes
(Maxi: 2 pers.)



1

chambre



35

m²

Avec son jardin fleuri et ses pierres ocre, vous craquerez pour cette maison périgourdine basée à Saint Léon sur Vézère, classé Plus Beaux Villages de France. A 500m du bourg où vous trouverez des commerces, un coin de baignade dans la rivière, les marchés gourmands du jeudi soir en été une base de canoë, et bien d'autres activités encore, la Maison Rouge sera votre point de départ idéal pour découvrir le Périgord Noir et le reste de la Dordogne. Cette maison de plein pied vous offre une chambre avec un lit double et la possibilité de déplier le clic-clac pour ajouter deux personnes supplémentaires. La cuisine est aménagée avec le matériel nécessaire pour préparer une cuisine savoureuse et gourmande, celle du Périgord ! Vous pourrez la déguster dans la salle à manger-salon ou sur le salon de jardin mis à disposition. Avec un barbecue pour vos grillades, le jardin sera une pièce à vivre



Pièces et équipements

<i>Chambres</i>	Chambre(s): 1 Lit(s): 1	dont lit(s) 1 pers.: 0 dont lit(s) 2 pers.: 1
<i>Salle de bains / Salle d'eau</i>	Salle de bains avec douche Salle(s) d'eau (avec douche): 1	
<i>WC</i>	WC: 1	
<i>Cuisine</i>	Congélateur Four à micro ondes	Four Réfrigérateur
<i>Autres pièces</i>		
<i>Media</i>		
<i>Autres équipements</i>	Lave linge privatif	
<i>Chauffage / AC</i>	Chauffage	
<i>Exterieur</i>	Barbecue Jardin privé Terrain clos	Cour Salon de jardin
<i>Divers</i>		

Infos sur l'établissement



Communs

Habitation indépendante

Mitoyen propriétaire



Activités



Réseaux



Stationnement

Parking



Services



Extérieurs

A savoir : conditions de la location

Arrivée

Départ

Langue(s)
parlée(s)

Annulation/
Prépaiement/
Dépot de
garantie

Moyens de
paiement

Ménage

Draps et Linge
de maison

Enfants et lits
d'appoints

Animaux
domestiques

Les animaux sont admis.

Tarifs (au 01/04/26)

Gîte Maison Rouge - Périgord

Tarifs en €:	Tarif 1 nuit en semaine (L, M, M, J, D)	Tarif 1 nuit en weekend (V ou S)	Tarif 2 nuits weekend (V+S)	Tarif 7 nuits semaine
du 01/04/2026 au 03/10/2026				350€



Gîte La Grangette - Saint-Léon-Sur-Vézère



Maison



4

personnes



2

chambres



100

m²

Au calme, au milieu des champs, notre gîte est fraîchement restauré et dispose de tous les équipements pour vous assurer un agréable séjour. Il est situé à 800 m du bourg de Saint Léon sur Vézère et à 11 km de Montignac



Pièces et équipements

<i>Chambres</i>	Chambre(s): 2 Lit(s): 0	dont lit(s) 1 pers.: 2 dont lit(s) 2 pers.: 1	
<i>Salle de bains / Salle d'eau</i>	Salle de bains avec douche Salle(s) d'eau (avec douche): 2		
<i>WC</i>	WC: 2 WC privés		
<i>Cuisine</i>	Cuisine américaine Combiné congélation Four à micro ondes Réfrigérateur		Four Lave vaisselle
<i>Autres pièces</i>	Salon Terrasse	Séjour	
<i>Media</i>			
<i>Autres équipements</i>	Lave linge privatif	Sèche linge privatif	
<i>Chauffage / AC</i>	Chauffage Climatisation		
<i>Exterieur</i>	Barbecue Jardin privé Terrain non clos	Cour Salon de jardin	
<i>Divers</i>			

Infos sur l'établissement



Communs

Habitation indépendante



Activités



Réseaux



Stationnement

Parking



Services



Extérieurs

A savoir : conditions de la location

Arrivée

Départ

Langue(s)
parlée(s)

Annulation/
Prépaiement/
Dépot de
garantie

Moyens de paiement Chèques bancaires et postaux Ticket Restaurant

Ménage

Draps et Linge
de maison

Enfants et lits
d'appoints Lit bébé

Animaux domestiques Les animaux ne sont pas admis.

Tarifs (au 01/04/26)

Gîte La Grangette - Saint-Léon-Sur-Vézère

Tarifs en €:	Tarif 1 nuit en semaine (L, M, M, J, D)	Tarif 1 nuit en weekend (V ou S)	Tarif 2 nuits weekend (V+S)	Tarif 7 nuits semaine
du 01/04/2026 au 03/10/2026				500€



Canoës A.P.A

☎ +33 5 53 50 67 71 ☎ +33 6 82 09 45 85

80 impasse de Maison Rouge
🌐 <http://www.canoeevezere.com>

0.5 km
📍 SAINT-LEON-SUR-VEZERE 🌿 1

A.P.A est situé à St-Léon-sur-Vézère, un des "Plus Beaux Villages de France", et propose le plus pittoresque parcours de la Vézère. Avec 7 parcours, de 4 à 30 km, A.P.A vous permet d'admirer à votre rythme les sites prestigieux qui bordent la rivière Vézère (le Château de Losse, Castel Merle, Le Conquill, La Roque Saint Christophe, La Madeleine...). Location et enseignement. Rando 2 à 3 jours. Moniteurs diplômés d'Etat et ancien membre de l'Equipe de France de Canoë. Rafting de Janvier à Avril. Audio-guides géolocalisés. Canoës avec dossier pour un plus grand confort (sur réservation). Appli Canoës France à télécharger gratuitement.



Parc aux dinosaures Dordogne

☎ +33 5 53 51 29 03

241 impasse de la Pêchère
🌐 <https://parc-aux-dinosaures.com>

0.6 km
📍 SAINT-LEON-SUR-VEZERE 🌿 2

En voyageant à travers le temps, dans un vaste parc entièrement ombragé, vous croiserez plus de 30 espèces différentes de dinosaures et animaux préhistoriques. DU BIG BANG A NOS JOURS, découvrez l'Evolution de la Terre et de ses plus anciens habitants de façon simple et ludique. Les Dinosaures animatroniques et la réalité virtuelle vous ramèneront quelque 200 millions d'années en arrière ! Des espaces de jeux et jeux gonflables pourront divertir petits et grands. Nouveauté : venez vous promener à dos de dinosaures.



Parcours aventure-Préhistobranche

☎ +33 5 53 51 29 03

241 impasse de la pechere
🌐 <https://prehistobranche.fr>

0.7 km
📍 SAINT-LEON-SUR-VEZERE 🌿 3

Dans un cadre exceptionnel ! Niché dans la vallée de la Vézère entre châteaux et site troglodytique. Venez vous amuser avec les tyroliennes dont une de plus de 200m, les ponts de singe, des sauts de tarzan... Sensations garanties ! Plus de 100 activités ! Pour tous les niveaux, adultes comme enfants ! Ligne de vie continue Durée 4H Personnel qualifié et diplômé

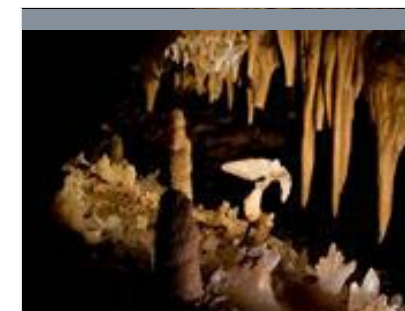


Boucle du Bourg de Fanlac n° 3 / Fanlac

☎ +33 5 53 51 82 60

5.9 km
📍 FANLAC 🌳 1

Cette courte et paisible promenade vous plonge dans le calme absolu de la vallée du Possadour, après une descente du plateau sur lequel le village de Fanlac est implanté. Idéal en famille ou entre amis.



Grotte du Grand Roc

☎ +33 5 53 06 92 70# +33 5 53 05 65 60

🌐 <https://www.grotte-grand-roc.fr/fr>

7.5 km
📍 LES EYZIES 🌳 2

Au nord des Eyzies, en plein cœur du Périgord Noir, plongez dans l'univers fascinant de la Grotte du Grand Roc. Découverte en 1924, cette cavité exceptionnelle est nichée dans une falaise surplombant la Vézère. Depuis sa terrasse à flanc de rocher, profitez d'un panorama unique sur le village des Eyzies et la vallée environnante. Reconnue mondialement, cette grotte inscrite au Patrimoine de l'Humanité par l'UNESCO dévoile un spectacle naturel incomparable. Ses concrétions variées, stalactites, stalagmites, excentriques défiant les lois de la gravité témoignent du génie de la nature. Pour une expérience encore plus immersive, ne manquez pas les visites nocturnes à la lampe tempête proposées chaque jeudi. Une manière intimiste d'explorer cette merveille naturelle à la tombée du jour. Enfin, prolongez l'expérience avec un billet jumelé avec les abris préhistoriques de Lauerie Basse.

Mes recommandations (suite)

Tous les loisirs

Guide Touristique



OFFICE DE TOURISME LASCAUX-DORDOGNE, VALLÉE VÉZÈRE

WWW.LASCAUX-DORDOGNE.COM



Gouffre de Proumeyssac

+33 5 53 07 27 47# +33 5 53 07 85
85

Route de Proumeyssac

<https://www.gouffre-proumeyssac.com>

18.0 km
AUDRIX



Baptisé « Cathédrale de cristal », Proumeyssac est aujourd'hui la plus grande cavité aménagée du Périgord. 2 Nouveaux sons et lumières - Mapping à 360° : en 2019 le Gouffre de Proumeyssac a été le premier site souterrain en France à utiliser un éclairage avec du « mapping 3D » pour sublimer une cavité. Ciblée jusque là sur une partie du Gouffre, cette technologie tant appréciée du public sera désormais déployée sur l'ensemble du décor naturel de la « Cathédrale de Cristal ». Le visiteur vivra ainsi une expérience unique dans cet univers minéral au rythme des éblouissants sons et lumières. Comme au siècle dernier, spectaculaire et originale, l'option visite avec descente en nacelle permet de vivre une expérience hors du commun (11 personnes). Le vaste parc libre et gratuit, réservé à nos visiteurs, dispose d'un espace ludo-pédagogique sur le monde souterrain.

